

APV VARIO BRÁNY

PRUŽINY ZARUČUJÍ OPTIMÁLNÍ PŘIZPŮSOBENÍ K PŮDĚ



Verze: 2.0 CZ / Č. zboží: 00230-3-035

AMBITION. PASSION. VISION.



ZPŮSOB FUNGOVÁNÍ

PRINCIP FUNKCE

Při vláčení zasahují prsty maximálně 2–3 cm do půdy, aby rozrušily a rozdrtily vrchní půdní křustu. Docílí se tím lepšího dýchání půdy a přerušení kapilárního efektu. Hlavním úkolem bran je regulace plevelů. Zatímco prsty obdělávají půdu, zemina zasypává plevel, který se nachází ve stádiu tvorby vláken nebo zárodečných listů, anebo dochází k vytrhávání plevelu a jeho odkládání na povrch. Tímto způsobem lze odstranit zhruba 90 % klíčků plevelu v porostu.



SYSTEM ODPRUŽENÝCH PRSTŮ

U systému odpružených prstů je každý prst zavěšen samostatně a má vlastní balík tlačných pružin. To umožňuje vláčení v citlivějších fázích kultur. Prodlužuje se tak časové okno vláčení, protože tlak prstů se může omezit na vlastní hmotnost prstů. Dále se prsty mohou také kompletně zvednout. Vzhledem k tomu, že je pružina namontována nad polem bran, je možný vyšší průchod a zároveň je chráněna kulturní plodina.



ZVLÁŠTNOST PRSTŮ

Prsty bran Vario jsou široce a otočně uloženy, což zabraňuje jejich vychylování do stran. Umožněno je tak celoplošné obdělávání. Další výhodou je možnost volby mezi běžnými prsty z pružinové oceli a prsty s tvrdokovovými destičkami. Jejich 8mm prsty s roztečí řádků 35 mm vyvíjejí na půdu rovnoměrný tlak i při různých úrovních prstů. Nerovnosti terénu proto nemají vliv na výsledek vláčení, tlak prstů je všude stejný.



ZPŮSOB FUNGOVÁNÍ PODROBNĚ

HMATACÍ KOLA

- Nastavení výšky rámu → Nastavení úhlu prstů vůči půdě
- Hmatací kola lze horizontálně přizpůsobit → důležité především u řádkových kultur
- Sériově s šípovým vzorem (profil Ackerstollen)



RÁM

- Stabilní a zároveň lehký rám díky speciální příhradové konstrukci
- Princip dvojitého rámu umožňuje chráněnou montáž balíků pružin
- Hydraulické válce a paralelogram pohybují žlutým rámem, a tím zvyšují nebo snižují předpětí pružiny (viz obrázky vpravo) → to také umožňuje zvedání prstů



BALÍKY PRUŽIN

- Unikátní balíky tlačných pružin zajišťují dlouhou životnost a rovnoměrný přítlak prstů
- Balíky pružin jsou namontovány chráněné dvojitou rámovou konstrukcí → Vysoký průchod a ochrana kulturní plodiny

PRSTY

- Prsty jsou uloženy otočně v rámu
- Jedinečné ohnutí hrotů pro vysokou boční stabilitu
- Opotřebitelný konec s ohybem 105° a jedinečná rozteč řádků (35 mm) kombinují optimální výsledek vláčení s nízkou náchylností k ucpávání
- Na přání k dispozici s tvrdokovovými destičkami 60 mm



VÝHODY VARIO BRAN

- Stabilní rám s optimalizovanou hmotností umožňuje práci s lehkými traktory → nízké zhutnění půdy
- Jedinečný systém odpružených prstů umožňuje vláčení i v citlivých stádiích růstu kulturní plodiny
- Promyšlený balík tlačných pružin zaručuje stejný přítlak prstů po celé dráze pružiny → vláčet lze i kultury v hrůbkách
- Sériově hydraulicky nastavitelný přítlak prstů se snadno čitelnou stupnicí
- Inteligentní kinematika umožňuje zvedání prstů nastavením přítlaku prstů
- Optimální rozteč řádků (35 mm) přináší perfektní pracovní výsledky a zároveň vysoký průchod
- Perfektní stabilita stopy prstů díky širokému uložení prstů a speciálně tvarovaným 8mm prstům bran, na přání s tvrdokovovými destičkami
- Variabilně nastavitelná hmatací kola (horizontálně a vertikálně)
- Hmatací kola na zádi (volitelně) otočná, v případě potřeby lze zafixovat
- Vario brány VS jsou konstrukčně optimalizované k montáži pneumatického secího zařízení APV (PS 120 – PS 500)
- Možnost velkého výběru příslušenství: prsty z tvrdokovu, montáž pneumatického secího zařízení, čelní montáž VS 150 a VS 300
- Dlouhodobě prověřeno a mnohokrát testováno odborníky
- Kompaktní skládání a přiklopení prstů zajišťuje bezpečnou přepravu na silnici
- Tlačné pružiny v plastovém vedení odolném proti UV záření pro maximální odolnost, na ochranu jsou vloženy mezi dvěma rámy
- Velká rozteč nosníků pro vysoký průchod
- Kompetentní poradenství a servis od odborníků z praxe
- Snadná montáž díky rozšířeným připevňovacím bodům spodního táhla
- Speciální, vysoce přesný rozdělovač průtoku pro hydraulické nastavení tlaku prstů

Zde je výčet kultur, u kterých lze použít Vario brány (viz obrázky vpravo):

obilí
kukuřice
bob obecný
hrách
sojové boby
lupina
čočka
cizrna
slunečnice
dýně
pohanka

proso
amarant
len olejnatý
brambory
cukrová řepa
cibulová zelenina
salát
kapusta
celer
mrkev
jahody

podzemnice olejná
topinambury
křen
rýže
Řepka
melouny
lesní plodiny (lesní školka)
bylinky (libeček, máta, kopřiva, ...)

Těšíme se na zprávy o vaší oblasti použití! Zašlete nám je na marketing@apv.at.
Za každý příspěvek s fotografií vám jako poděkování zašleme balíček s překvapením od APV.



	VS 150 M1	VS 300 M1	VS 470 M1	VS 600 M1	VS 750 M1	VS 900 M1	VS 1200 M1
Pracovní záběr	1,7 m	3,2 m	4,9 m	6,2 m	7,6 m	9,2 m	12,2 m
Přepravní rozměry v m (VxŠxH)	1,25 x 1,82 x 2,3	1,25 x 3,29 x 2,30	2,15 x 3,00 x 2,40	2,85 x 3,00 x 2,40	3,55 x 3,00 x 2,40	3,55 x 3,00 x 2,40	3,55 x 3,00 x 2,40
Vlastní hmotnost	250 kg	370 kg	810 kg	900 kg	1 050 kg	1 300 kg	1 550 kg
Délka prstů	520 mm						
Délka rovného konce prstů	110 mm						
Průměr prstů	8 mm						
Rozteč řádků	35 mm						
Prsty s tvrdokovem	volitelně (x)						
Délka tvrdokovových destiček	60 mm						
Počet prstů	50 ks	92 ks	140 ks	178 ks	218 ks	266 ks	350 ks
Úhel prstů	105°						
Manuální výzdvih prstů	volitelně (x)						
Výška rámu	50 cm						
Počet nosníků	6						
Počet polí bran	1	1	3	3	3	5	5
Kategorie připojení	KAT 2 a KAT 2N						
Hmatací kola s šípovým vzorem (16.0x6,5-8")	2 ks	2 ks	4 ks	4 ks	4 ks	4 ks	6 ks
Hmatací kola na zádi	volitelně (2 kusy)	volitelně (2 kusy)	volitelně (2 nebo 4 kusy)	volitelně (2 nebo 4 kusy)	volitelně (2 nebo 4 kusy)	volitelně (2 nebo 4 kusy)	volitelně (2 nebo 4 kusy)
Kypřicí prsty hmatacího kola pro zadní hmatací kola	volitelně (x)						
Hmatací kola s drážkovým vzorkem	volitelně (x)						
Výkon traktoru	11 kW / 15 PS	22 kW / 30 PS	37 kW / 50 PS	44 kW / 60 PS	51 kW / 70 PS	63 kW / 85 PS	74 kW / 100 PS
řídící jednotka	Pro centrální předpětí prstů je zapotřebí dvojčinná řídící jednotka						
Skládání	žádné	žádné	Pro skládání je zapotřebí jedna dvojčinná řídící jednotka				
Systém skládání	pevný	pevný	Paketové skládání				
Skládání na polovinu ¹	-	-	volitelně (x)				
Skládání do V ¹	-	-	-	-	-	volitelně (x)	
Dílčí šířky	-	-	1,93	1,93	1,93	1,93 / 7,55	1,93 / 7,55
Dílčí šířky se skládáním na polovinu	-	-	1,93 / 3,40	1,93 / 4,03	1,93 / 4,74	1,93 / 4,74 / 7,55 / 8,36	1,93 / 4,74 / 7,55 / 9,83
Čelní montáž	x	x	-	-	-	-	-
Montáž pneumatického secího zařízení	volitelně (PS 120-300 elektrické, MDP)			volitelně (PS 120-500 elektrické nebo hydraulické ²)			
Štítky pro zadní značení s osvětlením 2 kusy (vzadu)	volitelně (x)						
Štítky pro zadní značení s osvětlením 4 kusy (vpředu a vzadu)	volitelně (při čelní montáži)			volitelně (x)			

¹ pro skládání je zapotřebí přídatná dvojčinná řídící jednotka

² zapotřebí beztlaký zpětný okruh a 1 přídatná jednočinná řídící jednotka

PŘÍSLUŠENSTVÍ

PRSTY S TVRDOKOVOVÝMI DESTIČKAMI

Pro snížení opotřebení prstů lze Vario brány vybavit prsty s připájenými tvrdokovovými destičkami. Testy odolnosti ukazují, že se tyto prsty opotřebovávají mnohonásobně pomaleji. Výsledkem je výrazné prodloužení životnosti, než bude zapotřebí výměna prstů. Připájená tvrdokovová destička je zaoblená a má délku 60 mm.



VÝSTRAŽNÉ ŠTÍTKY A OSVĚTLENÍ

Pro Vario brány jsou jako příslušenství k dostání štítky pro zadní značení s LED osvětlením, volitelně i štítky pro značení vpředu a obrysová světla.

Pro účely provozování bran VS 300 M1 namontovaných vpředu jsou jako příslušenství k dostání vlastní výstražné tabulky s osvětlením.



KOZLÍK PRO ČELNÍ MONTÁŽ

Na brány VS 150 M1 a VS 300 M1 lze namontovat přídatnou montážní konzolu, aby bylo možné brány provozovat vpředu i vzadu.



HMATACÍ KOLA NA ZÁDÍ

Vario brány lze vybavit hmatacími koly na zádi. Místo opěrných patek se namontuje příčník. Po příčníku lze libovolně posouvat držáky hmatacích kol, a tím měnit rozchod kol. Zadní hmatací kola mají otočné uložení. V případě nutnosti lze funkci natáčení kol zablokovat bez použití nářadí pomocí čepu.



HMATACÍ KOLA S DRÁŽKOVÝM VZORKEM

Různé druhy půd někdy vyžadují různé vzorky pneumatik. Proto je možné vybavit hmatací kola Vario bran drážkovým vzorkem.



KYPŘICÍ PRSTY HMATACÍHO KOLA PRO ZADNÍ HMATACÍ KOLA

Kypřicí prsty hmatacího kola kypří jízdní stopu zadních hmatacích kol.



DRŽÁK PNEUMATICKÉHO SECÍHO ZAŘÍZENÍ NEBO MULTIDÁVKOVAČE

Tento držák se používá k namontování pneumatického secího zařízení PS 120 m1 – PS 500 M2, resp. multidávkače MDP 100 M1 na brány VS.



PLOŠINOVÁ SADA

Pro pohodlný přístup k výsevnímu zařízení se jako příslušenství dodává vhodná plošinová sada.



MONTÁŽ ODRÁŽECÍHO PLECHU

Pokud se na Vario brány montuje výsevní zařízení, jsou zapotřebí držáky odrážecích plechů. Odrážecí plechy se standardně nacházejí před polem bran a jsou namontované z výroby.



MANUÁLNÍ VÝZDVIH PRSTŮ

Pomocí manuálního zvedání prstů lze jednotlivé prsty zvednout, např. aby již nebyly obdělávány vzrostlejší rostliny v řádkových kulturách. Buď lze takto vybavit celé brány, nebo lze vybrat libovolný počet zvedaných prstů. Pro aktivaci zvednutí prstu stačí prostě posunout plechovou destičku ve směru prstu.



SKLÁDÁNÍ NA POLOVINU

Díky funkci skládání na polovinu lze ze sedadla řidiče pohodlně skládat a rozkládat obě strany Vario bran nezávisle na sobě.



SKLÁDÁNÍ DO V

Skládání do tvaru písmena V umožňuje rychlé zvedání bočních rámu na souvrati. Boční rámy jsou zvedány za použití přídatné dvojčinné řídicí jednotky.



NĚKOLIK ZÁSAD PŘI VLÁČENÍ

CÍLE

- Plošné hubení plevelů ze semen ve stádiu tvorby vláken nebo zárodečných listů
- U řádkových kultur: ochrana proti plevelům v řádku
- Vytvoření drobného povrchu půdy, rozbití krusty (zlepšení rovnováhy vody a vzduchu)
- Pokud možno ochrana kulturní plodiny

PŘED VLÁČENÍM

- Před setím účinně zlikviduje kořenové plevele (např. bodlák, pcháč)
- Drobné seťové lůžko, dobrá struktura půdy velmi usnadňuje vláčení!
- Výhodná je přesná technika setí a hlubší montáž
- Zvýšení velikosti výsevku o 5–10 %
- Pozor na mráz! 2 dny po vláčení bez (nočního) mrazu
- Dobu vláčení zvolte od poledne do večera → nejlepší snášenlivost pro kulturní plodiny

ZPŮSOB PRÁCE VLÁČENÍ

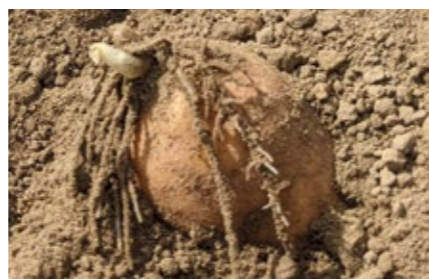
- Při správném nastavení zasahují brány cca 2–3 cm do půdy
- Při vláčení se většina plevelů zasype, jen malá část se vytrhává.
- Konec prstů v pravém úhlu k zemi: optimální zasypání, ideálně úspěšná regulace
- Pracovní rychlost má často velký vliv na snášenlivost kulturních plodin
- Velká rozteč řádků značně snižuje náchylnost k ucpávání při zachování účinku bran.
- Při každém vláčení se do půdy uvolňují živiny → vláčení podporuje růst rostlin.

CO JE TŘEBA UDĚLAT

- Zvolit optimální dobu a pracovat efektivně: zpožděné vláčení nelze dohnat!
- Vláčet jen při suchých podmínkách
- Vláčet pokud možno před vzejitím kulturní plodiny (slepé vláčení)
- V případě potřeby vláčet několikrát v co nejkratších intervalech, aby se plevel zlikvidoval dříve, než vyrostе
- Přizpůsobit polohu a přítlak prstů kulturní plodině a podmínkám
- Začínat pomalu, rychlost zvyšovat až na optimální



Kulturní plodina je zpravidla pevně zakořeněná



Respektovat stádium plodin

TIPY KE SPRÁVNÉMU NASTAVENÍ VARIO BRAN

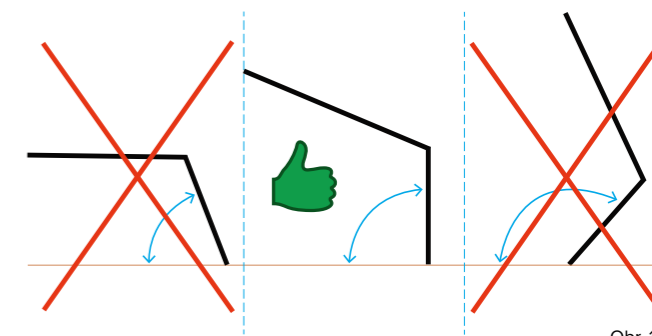
3 základní polohy seřazené podle priority:

1. Výška hmatacího kola

K nastavení úhlu mezi prsty a půdou. Optimální je 90–100° [obr. 1]

Brány by při práci měly probíhat paralelně s půdou.

Vždy snižte spodní táhlo, aby se hmatací kola dotýkala země.



Obr. 1

2. Hydraulické předpětí prstů

menší než 0 působí vlastní hmotnost prstů (při -3 jsou prsty zvednuté) a od 0 do 6 je prst zatížen a předepnut pružinou [obr. 2]



Obr. 2

3. Rychlost jízdy

čím je rychlost vyšší, tím intenzivněji Vario brány pracují

K dosažení optimálního nastavení doporučujeme zvolit základní nastavení a rychlost nejprve pocitově, ujet 30 metrů a poté posoudit úspěšnost regulace a snášenlivost kultur a podle toho upravit nastavení 1.–3.

Aby se poznal příslušný efekt, je přitom důležité změnit vždy jen JEDEN parametr.

K regulaci plevelů dochází již při rychlosti 1–2 km/h, kterou lze v závislosti na citlivosti kultury zvýšit až na 12 km/h.

Jak je známo, cvičení dělá mistra, to platí i při vláčení!

Nejvyššího úspěchu regulace je dosaženo, když jsou plevely ve stádiu tvorby vláken.



Obr. 3



APV-Technische Produkte GmbH
ZENTRALE
Dallein 15
3753 Hötzelndorf
Austria

Tel.: +43 2913 8001
office@apv.at
www.apv.at

Bohdana BAČÁKOVÁ
Tel.: +43 2913 8001-436
bohdana.bacakova@apv.at
cz.apv.at

Navštivte nás také na
facebooku, YouTube, LinkedIn a
Instagramu.

Údaje jsou bez záruky, tiskové
chyby a změny vyhrazeny!
Všechny obrázky jsou ilustrační.
Fotocredits © APV,
© Christian Postl



AMBITION. PASSION. VISION.

