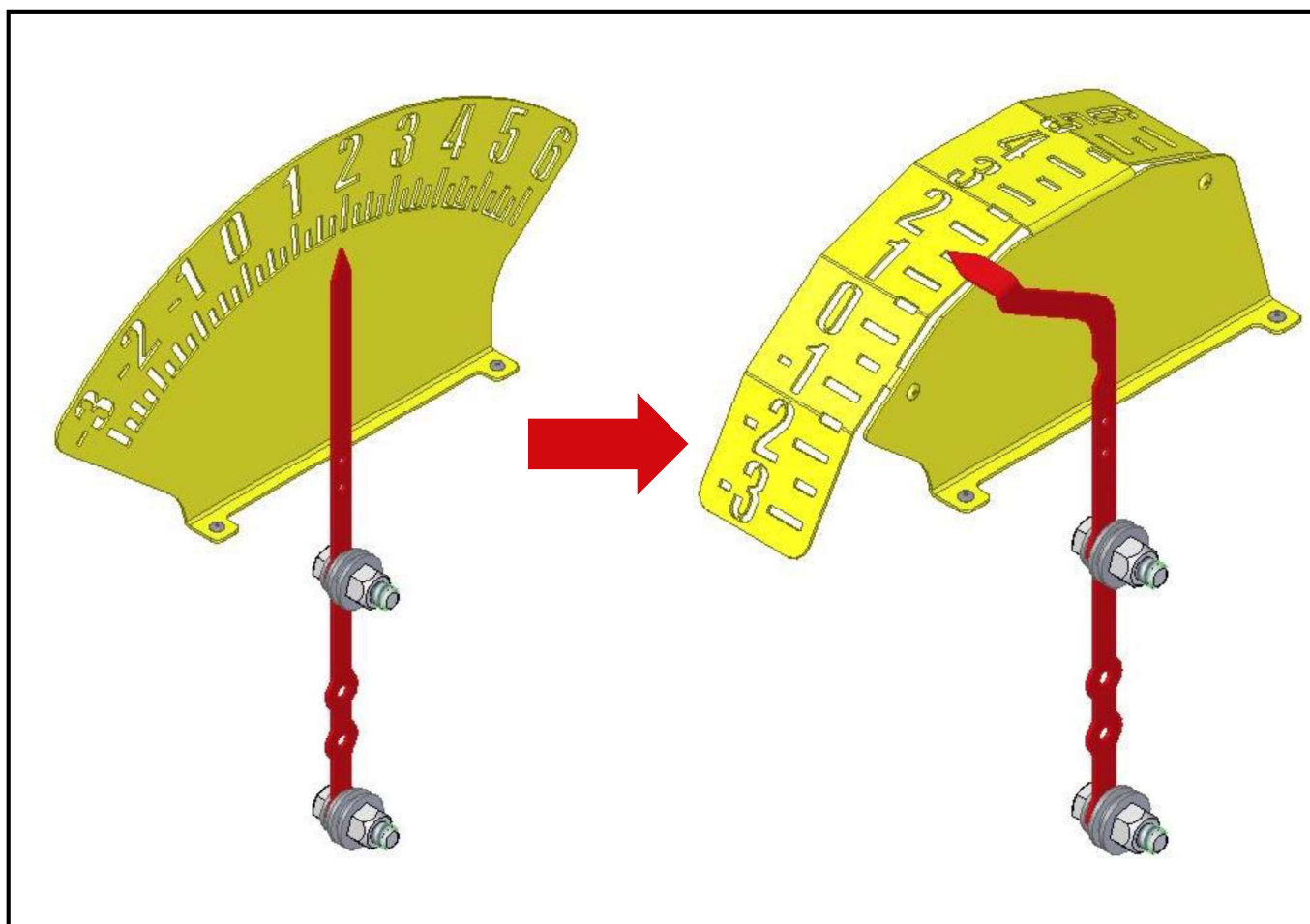


# VARIOSTRIEGEL ZINKENDRUCKSKALA

## UMBAUANLEITUNG



**VOR INBETRIEBNAHME BITTE SORGFÄLTIG LESEN!**



## **INHALTSVERZEICHNIS**

<b>1</b>	<b>MODELLE DER ZINKENDRUCKSKALA .....</b>	<b>2</b>
<b>2</b>	<b>DEMONTAGE DER ALTEN ZINKENDRUCKSKALA.....</b>	<b>3</b>
<b>3</b>	<b>MONTAGE DER NEUEN ZINKENDRUCKSKALA .....</b>	<b>5</b>

# 1 MODELLE DER ZINKENDRUCKSKALA

Aktuell ist an der Maschine die in Abbildung 1 dargestellte Skala verbaut.

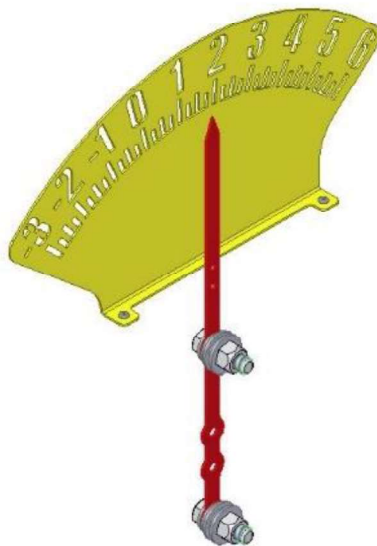


Abbildung 1: ABK Zeiger Skala 07014-2-486

In diesem Dokument wird erklärt, wie der Umbau von der obigen, auf die untenstehende Zinkendruckskala zu erfolgen hat.

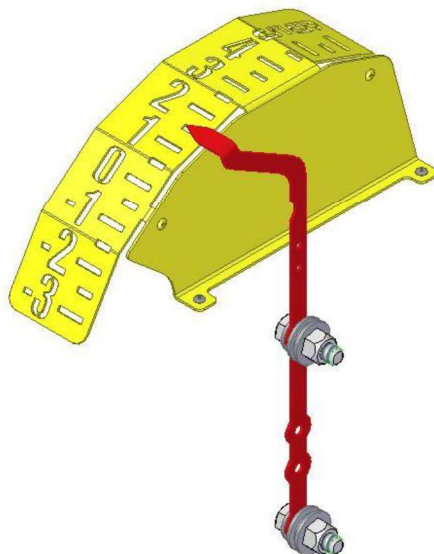


Abbildung 2: ABK Zeiger Skala 2 07014-2-650

## 2 DEMONTAGE DER ALTEN ZINKENDRUCKSKALA

Um sich die Umbauarbeiten zu erleichtern, empfiehlt es sich die Zinken hydraulisch soweit vorzuspannen, dass die in Abbildung 3 blau markierten Hohlprofile genau senkrecht nach unten stehen, denn dann hängt das Striegelfeld spannungsfrei nach unten.

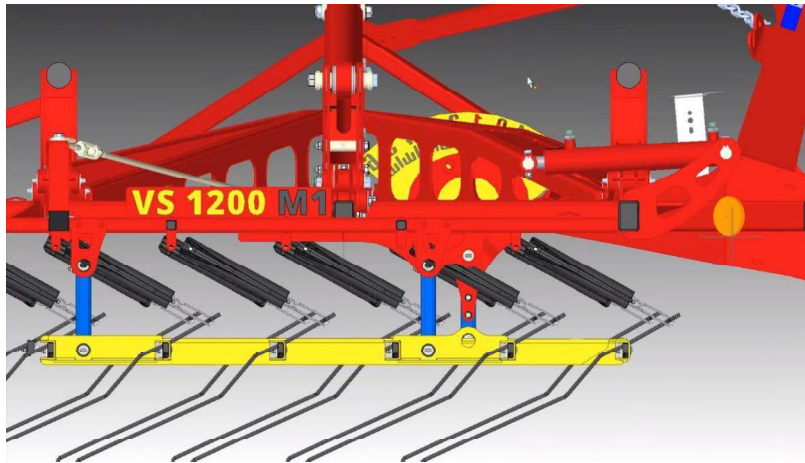


Abbildung 3: senkrecht hängende Hohlprofile

Als nächstes kann der Zeiger entfernt werden, hierzu müssen die beiden, wiederum blau markierten, M14 Sechskantschrauben entfernt werden. Der Zeiger kann nun entsorgt werden, dieser wird nicht mehr benötigt. Die Schrauben, Scheiben und Muttern können beiseitegelegt werden, es ist möglich diese auch für den neuen Zeiger wiederzuverwenden, es kann aber auch genauso gut das neu mitgelieferte Befestigungsmaterial verwendet werden.



Abbildung 4: Die beiden zu entfernenden Schrauben



Abbildung 5: Die obere, zu entfernende Schraube

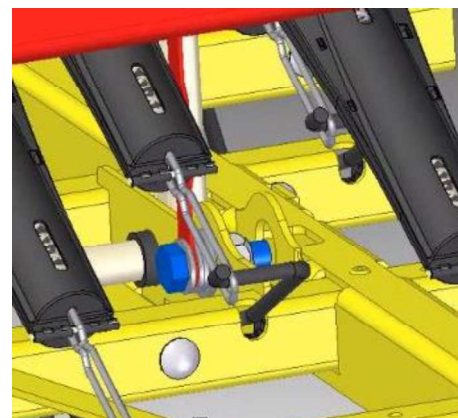


Abbildung 6: Die untere, zu entfernende Schraube

Nun muss noch die Skala abmontiert werden. Diese ist mit zwei Nieten am Striegelrahmen befestigt. Diese beide Nieten (in der nachstehenden Abbildung wiederum blau markiert) müssen dazu aufgebohrt werden. Anschließend kann die Skala, wie auch schon der Zeiger, entsorgt werden.

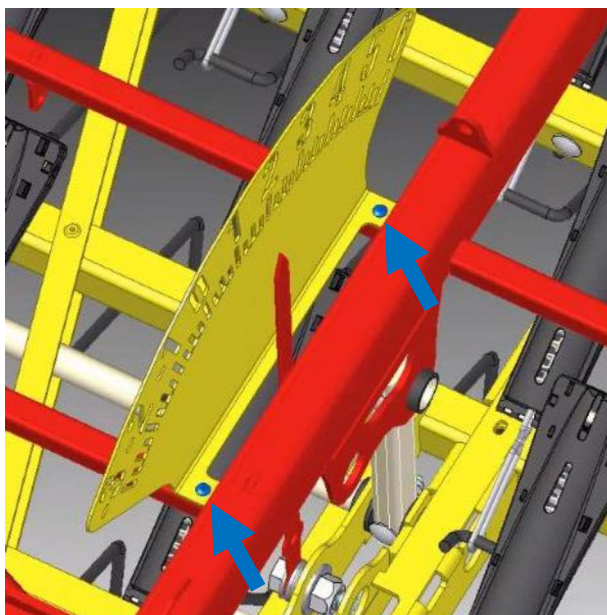


Abbildung 7: aufzubohrende Nieten



### 3 MONTAGE DER NEUEN ZINKENDRUCKSKALA

Der neue Zeiger ist an derselben Position, an der sich auch bereits der alte befunden hat, zu montieren. Für die Montage werden dieselben Löcher am Striegelfeldrahmen verwendet.



Abbildung 8: neuer Zeiger und Skala am Striegel montiert

Entscheidend ist die richtige Platzierung der Scheiben, diese erfolgt bei dem neuen Zeiger genau gleich, wie es auch beim alten Zeiger der Fall war. Anhand der beiden folgenden Abbildungen, wird dies auch dargestellt. Zu beachten ist, dass sich zwischen den beiden größer dimensionierten Scheiben jeweils noch eine Scheibe mit kleinerem Durchmesser befindet, dies lässt sich an den Abbildungen nicht einwandfrei erkennen.

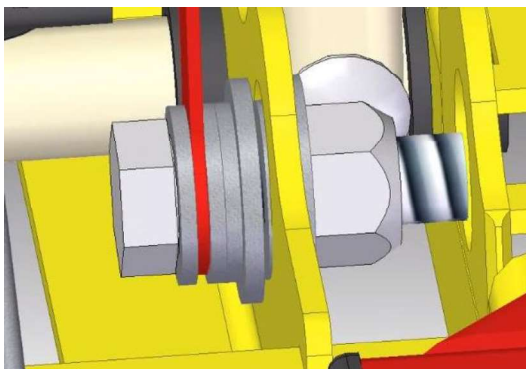


Abbildung 9: Scheiben Positionierung an der unteren Schraube

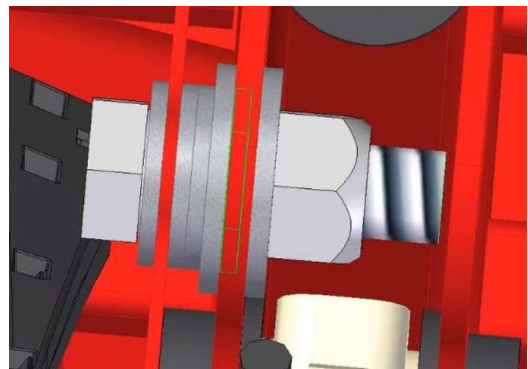


Abbildung 10: Scheiben Positionierung an der oberen Schraube

Zum Schluss muss noch die neue Skala montiert werden.  
Diese ist mit den beiden mitgelieferten Nieten in den bereits vorhandenen Löchern zu befestigen.

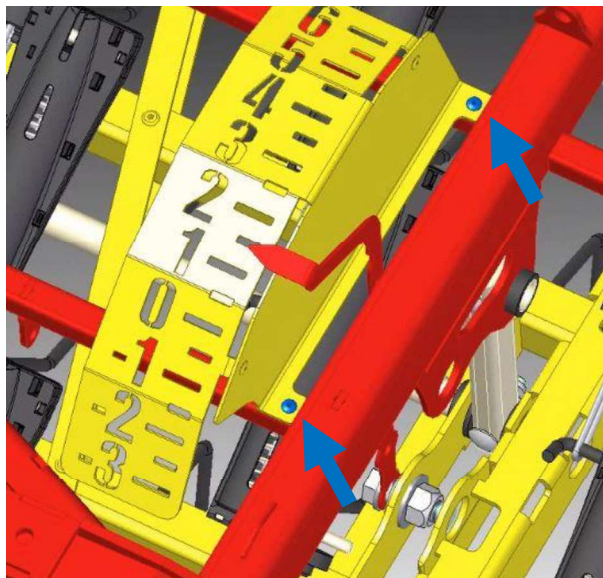


Abbildung 11: Befestigung der neuen Skala mit den beiden Nieten

Für weitere Fragen stehen Ihnen unsere Spezialisten im APV-Service gerne zur Verfügung.

Mit freundlichen Grüßen,  
**Ihr APV Service-Team**

**Telefon:** +43 2913 8001 5500

**E-Mail:** [service@apv.at](mailto:service@apv.at)



---

**APV – Technische Produkte GmbH**  
**ZENTRALE**  
Dallein 15  
AT - 3753 Hötzelndorf

Telefon: +43 2913 / 8001  
EMail: [office@apv.at](mailto:office@apv.at)  
[www.apv.at](http://www.apv.at)

